

# PANTALLA DE PROYECCION ELECTRICA

Pantalla de proyección con sistema de motor eléctrico y accionamiento mediante mandos a distancia, su diseño permite al usuario subir y bajar la tela las veces que desee así ocultar o desplegar la pantalla automáticamente para encontrar la mejor visión a la hora de realizar proyecciones de alta calidad.

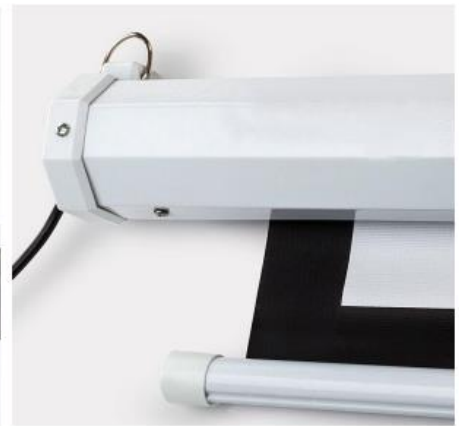
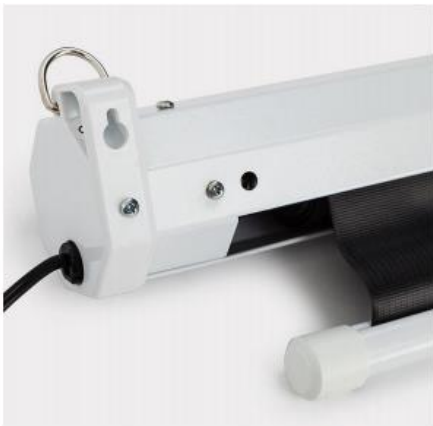


## FICHA TECNICA

<b>MODELO</b>	Telón de proyección eléctrico
<b>TAMAÑOS</b>	Desde 153x153 hasta 800x600 cms
<b>MATERIAL</b>	Capas en PVC y fibras de vidrio
<b>DIMENSION DE CARCASA</b>	Alto: 10 Cms - Ancho: 9 Cms x Largo: (Según Medida)
<b>COLOR CARCASA</b>	Pintura electroestática color blanco
<b>COLOR TELA</b>	Color blanco con bordes negros
<b>FORMATOS DE PROYECCION</b>	1:1 , 4:3 , 16:9
<b>AJUSTE DE ALTURA</b>	Mediante llave Bristol en el motor
<b>FORMA DE INSTALACION</b>	Anclaje en pared o techo
<b>TAMAÑO EN PULGADAS</b>	Desde 85" hasta 393"
<b>ACCESORIOS</b>	Mando inalámbrico y mando de pared
<b>VOLTIOS</b>	Trabaja a 110 voltios

## CARACTERISTICAS PRINCIPALES

- Diseño de alta calidad para proyecciones profesionales.
- Perfecto para la combinación con un proyector de alta calidad.
- Estructura compacta resistente para el fácil acceso a la tela.
- Control inalámbrico por Radio frecuencias e interruptor de pared
- Bordes negros para obtener mayor contraste y ganancia visual
- Cumple con normativa de seguridad e incendio M1, Anti fuego resistente a las llamas
- Sistema de instalación mediante argollas o anclajes en su parte trasera
- Motor inteligente el cual se detendrá justo cuando baje o suba la tela en su totalidad.
- Ideal para la instalación en salas de juntas, hogares, conferencias, habitaciones, etc.
- Garantía de fabricación de 1 año.



## PARTES DE LA ESTRUCTURA

- **Carcaza o cajetilla:** Una estructura metálica con acabados muy finos color blanco, esta cajetilla será la encargada de guardar y proteger de daños el motor y la tela de proyección de nuestra pantalla, también es la encargada de traer los sistemas de anclaje en pared o techo para su fácil instalación.



- **Motor Tubular:** Un motor en forma de cilindro el cual va ubicado dentro de la cajetilla hexagonal del telón de proyección motorizado, de ejecutara de forma silenciosa conectado a una corriente máxima de 110v y una velocidad de 12r/min, también le permite graduar la altura de la tela por lo cual trae dos aberturas fáciles de usar en la parte externa para el fácil y practico enrollamiento del telón de proyección.



- **Tela Enrollable:** Tela de proyección enrollable con 2 capas de PVC color negro y blanco, una capa de fibra de vidrio y una superficie plana impermeable para la perfecta proyección de la imagen, esta ira enrollada dentro del motor tubular y será manejada mediante señales de radiofrecuencia emitidas por el control remoto de pared o inalámbrico.



- **Controles Remotos:** Kit de mandos a distancia los cuales emiten señales de radiofrecuencia hacia el motor eléctrico el cual despliega la tela de una manera silenciosa, con dos mandos a distancia (inalámbrico y de pared) los cuales pueden ser instalados en cualquier lugar y nos ayudaran a la fácil manipulación de nuestra pantalla de proyección, evitando ser usada manualmente.

